



MILK IS EVERYTHING





### Itambé time line History

- Founded in 1944 by Minas Gerais State, to supply the population of Belo Horizonte city with high quality milk.
- Itambe Alimentos SA became part of Brazil history, makes part of Brazil population life and it is present on the Brazilian's families.
- Itambe Alimentos SA is one of the largest Brazilian players on its segment, receiving 1.2 billion liters of pure milk per year from 8.500 affiliated members, where it is processed on 5 plant unities located in the Brazilian southeast and central-west region, which generates approximately 3.500 direct jobs.



### Historia de Itambé

- Itambé, empresa fundada en 1944 por el estado de Minas Gerais, fue creada con el fin de ofrecer una leche de buena calidad a la población de Belo Horizonte.
- Itambé Alimentos SA pasó a formar parte de la historia de Brasil, y hoy está presente y forma parte de la vida de la población brasileña.
- Itambé Alimentos SA es una de las mayores industrias brasileñas en ese segmento y recibe de sus 8.500 miembros afiliados, cerca de 1.2 mil millones de litros de leche por año, los cuales son procesados en 5 unidades localizadas en la región sudeste y la región centro-oeste de Brasil, generando cerca de 3.500 empleos directos.



### Histoire d'Itambé

- Itambé, entreprise fondée en 1944 dans l'État de Minas Gerais, a été créée dans le but d'offrir un lait de bonne qualité à la population de Belo Horizonte.
- Itambé Alimentos SA commença à faire partie de l'histoire du Brésil et, à l'heure actuelle, est présente et fait partie de la vie de la population brésilienne.
- Itambé Alimentos SA est l'une des plus grandes entreprises brésiliennes de ce secteur et reçoit de ses 8 500 membres affiliés près d'1,2 milliards de litres de lait par an, lesquels sont traités dans 5 unités, situées dans les régions brésiliennes du Sud-Est et du Centre-Ouest, en générant près de 3 500 emplois directs.





**1. Goiânia – GO**

Milk Powder  
Condensed Milk  
Table Cream

**2. Uberlândia – MG**

Milk Powder

**3. Pará de Minas – MG**

UHT Milk  
Pasteurized Milk  
Yogurts  
Flavored Milk  
Fermented Milk  
Cream Cheese  
Petit Suisse

**4. Sete Lagoas – MG**

Milk Powder  
Table Cream  
Condensed Milk  
Evaporated Milk  
Milk Jam

**5. Guanhães – MG**

Milk Powder



### MILK POWDER / LECHE EN POLVO / LAIT EN POUCRE

PACK SIZE	PACKING MATERIAL	PACKS PER CARTON	NET WEIGHT PER CARTON	GROSS WEIGHT PER CARTON	CARTONS PER 20" CONTAINER	CARTONS PER 40" CONTAINER	SHELF LIFE
TAMAÑO DEL ENVASE	MATERIALES DE ENVASE	ENVASES POR CAJA DE CARTÓN	PESO NETO POR CAJA DE CARTÓN	PESO TOTAL POR CAJA DE CARTÓN	CAJAS POR CONTENEDOR DE 20"	CAJAS POR CONTENEDOR DE 40"	FECHA DE VALIDEZ
PRODUITS	MATÉRIEL EMBALLANT	PAQUETS PAR CARTON	POID NET PAR CARTON	POIDS BRUT PAR CARTON	CARTONS PAR CONTAINER DE 20"	CARTONS PAR CONTAINER DE 40"	DURÉE DE CONSERVATION
200g	*Aluminium sachet * Sachet de aluminio * Sachet en aluminium	50	10 kg	10,75 kg	X	1.680 (24 pallets)	* 18 months
400g		25	10 kg	10,65 kg			* 18 meses
1kg		12	12 kg	12,84 kg			* 18 mois
400g	* Tin * Lata * Boîtes à fer-blanc	24	9,60 kg	12,22 kg	X	1.680 (24 pallets)	* 18 months * 18 meses * 18 mois
25kg	* Polyethylene and kraft bag * Bolsa kraft y de polietieno * Polyéthylène et sac kraft	1	25kg	25,5kg	640 (12 pallets)	1000 (24 pallets)	* 18 months * 18 meses * 18 mois





### SWEETENED CONDENSED MILK / LECHE CONDENSADA / LAIT CONCENTRÉ SUCRÉ

PACK SIZE	PACKING MATERIAL	PACKS PER CARTON	NET WEIGHT PER CARTON	GROSS WEIGHT PER CARTON	CARTONS PER 20" CONTAINER	CARTONS PER 40" CONTAINER	SHELF LIFE
TAMAÑO DEL ENVASE	MATERIALES DE ENVASE	ENVASES POR CAJA DE CARTÓN	PESO NETO POR CAJA DE CARTÓN	PESO TOTAL POR CAJA DE CARTÓN	CAJAS POR CONTENEDOR DE 20"	CAJAS POR CONTENEDOR DE 40"	FECHA DE VALIDEZ
PRODUITS	MATÉRIEL EMBALLANT	PAQUETS PAR CARTON	POID NET PAR CARTON	POIDS BRUT PAR CARTON	CARTONS PAR CONTAINER DE 20"	CARTONS PAR CONTAINER DE 40"	DURÉE DE CONSERVATION
395g	* Tin * Lata * Boitres à fer-blanc	24	9,48 kg	10,75 kg	2,450	2.160 (24 pallets)	* 18 months * 18 meses * 18 mois
1,05kg		12	12,60 kg	13,99 kg	1,850	1.536 (24 pallets)	
5kg		4	20 kg	21,42 kg	1,150	864 (24 pallets)	







### MILK JAM / DULCE DE LECHE / CONFITURE DE LAIT

PACK SIZE	PACKING MATERIAL	PACKS PER CARTON	NET WEIGHT PER CARTON	GROSS WEIGHT PER CARTON	CARTONS PER 20" CONTAINER	CARTONS PER 40" CONTAINER	SHELF LIFE
TAMAÑO DEL ENVASE	MATERIALES DE ENVASE	ENVASES POR CAJA DE CARTÓN	PESO NETO POR CAJA DE CARTÓN	PESO TOTAL POR CAJA DE CARTÓN	CAJAS POR CONTENEDOR DE 20"	CAJAS POR CONTENEDOR DE 40"	FECHA DE VALIDEZ
PRODUITS	MATÉRIEL EMBALLANT	PAQUETS PAR CARTON	POID NET PAR CARTON	POIDS BRUT PAR CARTON	CARTONS PAR CONTAINER DE 20"	CARTONS PAR CONTAINER DE 40"	DURÉE DE CONSERVATION
395g	* Tin * Lata * Boîtres à fer-blanc	24	9,48 kg	10,78 kg	2,450	2.160 (24 pallets)	* 10 months * 10 meses * 10 mois
800kg		18	14,40 kg	16,41 kg	1,550	1.440 (24 pallets)	
5kg		4	20 kg	21,42 kg	1,150	864 (24 pallets)	





### TABLE CREAM / CREMA DE LECHE / CRÈME FRAÎCHE

PACK SIZE	PACKING MATERIAL	PACKS PER CARTON	NET WEIGHT PER CARTON	GROSS WEIGHT PER CARTON	CARTONS PER 20" CONTAINER	CARTONS PER 40" CONTAINER	SHELF LIFE
TAMAÑO DEL ENVASE	MATERIALES DE ENVASE	ENVASES POR CAJA DE CARTÓN	PESO NETO POR CAJA DE CARTÓN	PESO TOTAL POR CAJA DE CARTÓN	CAJAS POR CONTENEDOR DE 20"	CAJAS POR CONTENEDOR DE 40"	FECHA DE VALIDEZ
PRODUITS	MATÉRIEL EMBALLANT	PAQUETS PAR CARTON	POID NET PAR CARTON	POIDS BRUT PAR CARTON	CARTONS PAR CONTAINER DE 20"	CARTONS PAR CONTAINER DE 40"	DURÉE DE CONSERVATION
300g	* Tin * Lata * Boîtres à fer-blanc	24	7,20 kg	8,43 kg	2450	2.160 (24 pallets)	* 18 months * 18 meses * 18 mois



### CHOCOLATE SHAKE / SHAKE CHOCOLATE / SHAKE CHOCOLAT

PACK SIZE	PACKING MATERIAL	PACKS PER CARTON	NET WEIGHT PER CARTON	GROSS WEIGHT PER CARTON	CARTONS PER 20" CONTAINER	CARTONS PER 40" CONTAINER	SHELF LIFE
TAMAÑO DEL ENVASE	MATERIALES DE ENVASE	ENVASES POR CAJA DE CARTÓN	PESO NETO POR CAJA DE CARTÓN	PESO TOTAL POR CAJA DE CARTÓN	CAJAS POR CONTENEDOR DE 20"	CAJAS POR CONTENEDOR DE 40"	FECHA DE VALIDEZ
PRODUITS	MATÉRIEL EMBALLANT	PAQUETS PAR CARTON	POID NET PAR CARTON	POIDS BRUT PAR CARTON	CARTONS PAR CONTAINER DE 20"	CARTONS PAR CONTAINER DE 40"	DURÉE DE CONSERVATION
180ml	* Tetra Pak	24	4,86 kg	5,8 kg	1,600	3.840 (24 pallets)	* 6 months * 6 meses * 6 mois







### BUTTER / MANTEQUILLA / BEURRE

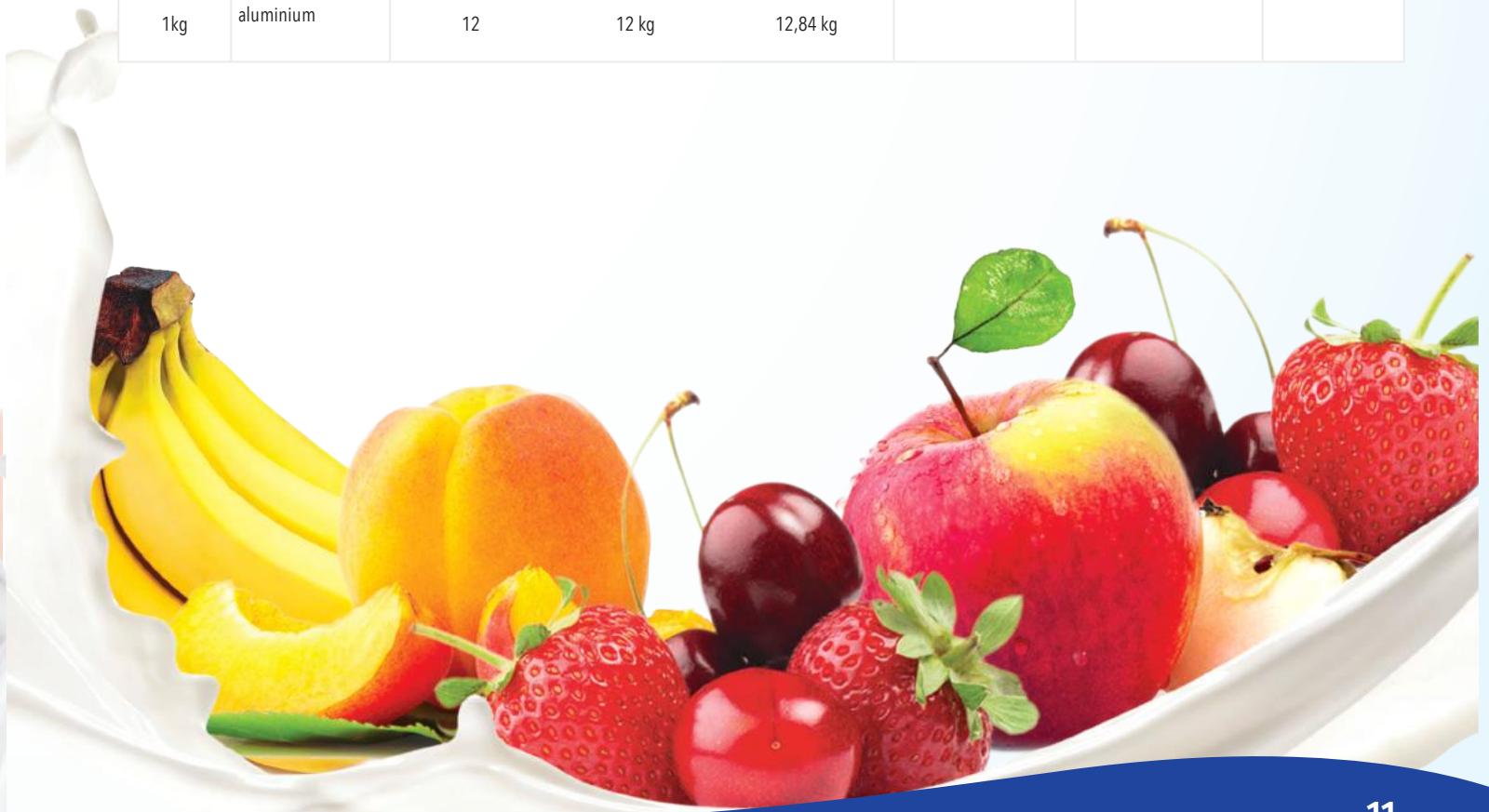
PACK SIZE	PACKING MATERIAL	PACKS PER CARTON	NET WEIGHT PER CARTON	GROSS WEIGHT PER CARTON	CARTONS PER 20" CONTAINER	CARTONS PER 40" CONTAINER	SHELF LIFE
TAMAÑO DEL ENVASE	MATERIALES DE ENVASE	ENVASES POR CAJA DE CARTÓN	PESO NETO POR CAJA DE CARTÓN	PESO TOTAL POR CAJA DE CARTÓN	CAJAS POR CONTENEDOR DE 20"	CAJAS POR CONTENEDOR DE 40"	FECHA DE VALIDEZ
PRODUITS	MATÉRIEL EMBALLANT	PAQUETS PAR CARTON	POID NET PAR CARTON	POIDS BRUT PAR CARTON	CARTONS PAR CONTAINER DE 20"	CARTONS PAR CONTAINER DE 40"	DURÉE DE CONSERVATION
10g	* Tray / Bandeja / Plateau	20 x 12 (10g)	2,40 kg	2,80 kg	X	4.800 (24 pallets)	**6 months (chilled)
200g	* Bar / Barra / Barrete	50	5 kg	5,17 kg	2.400 (12 pallets)	4.800 (24 pallets)	*24 months (frozen)
200g	* Plastic Pot / Maceta de Plástico / Pot em Plastique	50	10 kg	10,82 kg	X	1,296 (24 pallets)	* 6 meses (resfriada)
500g	* Plastic Pot / Maceta de Plástico / Pot em Plastique	20	5 kg	5,32 kg	2.016 (24 pallets)	4.032 (24 pallets)	*24 meses (fría)
25kg	* Carton Box / Caja de Cartón / Boîte en Carton	1	25 kg	25,52 kg	360 (12 pallets)	720 (24 pallets)	* 6 mois (froid) *24 mois (congelé)





### MILK COMPOUND / COMPUESTO LÁCTEO / COMPOSÉ DE LAIT

PACK SIZE	PACKING MATERIAL	PACKS PER CARTON	NET WEIGHT PER CARTON	GROSS WEIGHT PER CARTON	CARTONS PER 20" CONTAINER	CARTONS PER 40" CONTAINER	SHELF LIFE
TAMAÑO DEL ENVASE	MATERIALES DE ENVASE	ENVASES POR CAJA DE CARTÓN	PESO NETO POR CAJA DE CARTÓN	PESO TOTAL POR CAJA DE CARTÓN	CAJAS POR CONTENEDOR DE 20"	CAJAS POR CONTENEDOR DE 40"	FECHA DE VALIDEZ
PRODUITS	MATÉRIEL EMBALLANT	PAQUETS PAR CARTON	POID NET PAR CARTON	POIDS BRUT PAR CARTON	CARTONS PAR CONTAINER DE 20"	CARTONS PAR CONTAINER DE 40"	DURÉE DE CONSERVATION
200g	* Aluminium sachet * Sachet de aluminio * Sachet en aluminium	50	10 kg	10,75 kg	X	1.680 (24 pallets)	* 12 months * 12 meses * 12 mois
400g		25	10 kg	10,65 kg			
1kg		12	12 kg	12,84 kg			





**itambé**<sup>®</sup>



RUA ITAMBÉ, 10 - FLORESTA  
ZIP CODE: 30.150-150  
BELO HORIZONTE, MINAS GERAIS - BRASIL  
PHONE: +55 31 3249-3439  
E-MAIL: EXPORT@ITAMBE.COM.BR  
ITAMBE.COM.BR